

快速入门指南

DualSync 双模音频流传输

在配对之前，MED-EL 设备和斯达克助听器必须通过各自的软件进行编程。请先在 AudioKey 3 应用中完成设备配对，再安装 My Starkey 应用。若用户已安装 My Starkey，请先卸载，待与 MED-EL 设备成功配对后再重新安装。

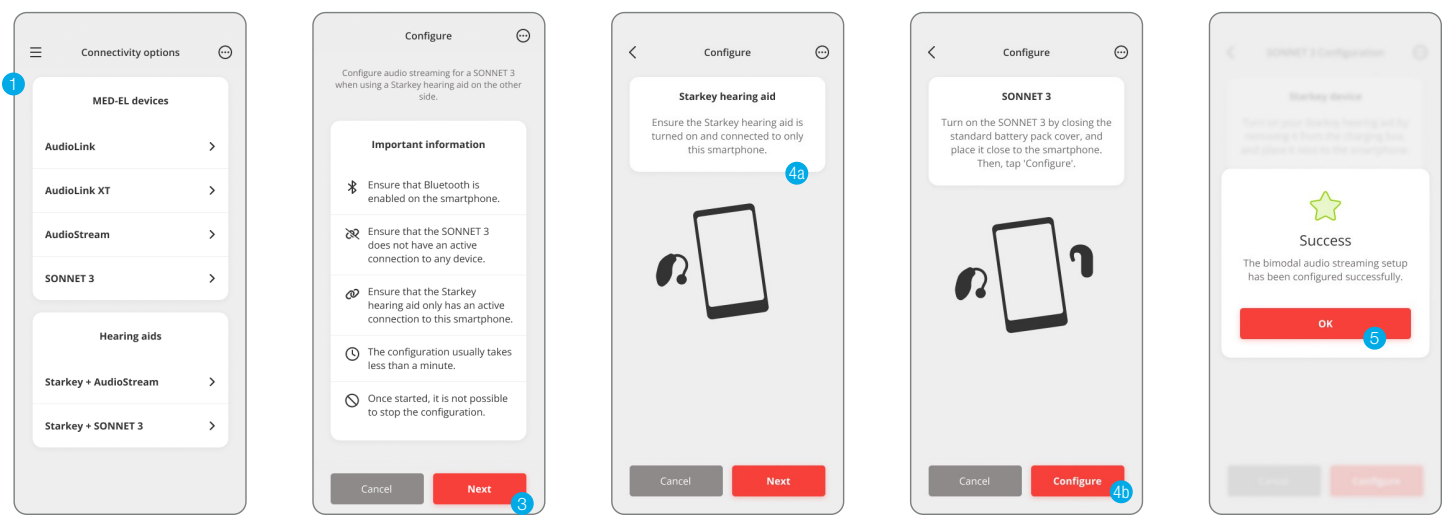
配对

请访问 www.medel.com/support 获取将 MED-EL 设备与智能手机及 AudioKey 3 应用程序配对的详细信息。助听器须先通过 Pro Fit 软件中调试，再行配对。配对前关闭 Pro Fit 软件。苹果设备须具备 iOS 16.0 或更高版本。

- 1 进入 **设置 > 辅助功能 > 助听设备**。
- 2 确保蓝牙功能已开启。
- 3 重启助听器进入配对模式。
- 4 选择屏幕上出现的助听器。
- 5 按提示选择**配对**。
- 6 确认助听器名称后显示“**已连接**”。

AudioKey 3 应用配对

- 1 选择**连接**选项。
- 2 在**助听设备**下选择适用的双模配置。
- 3 阅读重要信息。点击**下一步**继续。
- 4 阅读斯达克助听器和 MED-EL 设备的操作说明，点击**配置**。
- 5 系统会提示双模音频流配置成功，点击**确认**完成设置。



AudioLink XT 双模式配对

- 1 重启助听器，使其进入配对模式。
- 2 将助听器贴近 AudioLink XT。
- 3 长按主键 2 秒启动 AudioLink XT。此时仅状态指示灯应保持亮起。
- 4 同时按住电感线圈与麦克风键 2 秒，进入配对模式。连接标识将闪烁。
- 5 助听器连接成功时：对应侧连接标识常亮，另一侧持续双闪。
- 6 按照相同步骤操作音频处理器。连接成功时第二连接标识常亮后自动退出配对模式。

中文译文，仅供参考。

